

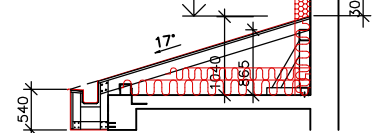
S7 POCHŮZÍ LÁVKA Š.600MM, 60m2

- pochůzná lávka slouží k zajištění přístupu k výhledům na střechu
- jsou navrženy tak, aby bylo možné podejít (překročit) stojatou stolicí (plně vazbu krovu) a zároveň vést lávku co nejprůměji
- PODLAHA VYTVOŘENA Z VELKOFORMATOVÝCH DŘEVĚTÝCH DESEK TVOŘENÝCH LISOVANÝMI TŘÍSKAMI TL22MM
- SÍŘE 600MM, PROVEDENÝCH V JEDNÉ VRSTVĚ
- VZDUCHOVÁ MEZERA 20 mm
- DÍŤOVNÍ FÓLIE
- DŘEVĚNÝ HRANOL 80/190MM, TEPELNÁ IZOLACE Z MINERÁLNÍ VLNY TL160MM (ROLE),
- LOŽENA V KOLMÉM SMĚRU NA SPODNÍ VRSTVU
- DŘEVĚNÝ HRANOL 80/200MM, TEPELNÁ IZOLACE Z MINERÁLNÍ VLNY TL200MM (ROLE)
- PAROZÁBRANA
- STÁVAJÍCÍ STROPNÍ KONSTRUKCE

S6 SKLADBA STROPNÍ KCE. NAD 4.NP

- Dířůzní fólie
 - Nová tepelná mineral. izolace tl.360 mm
 - Parozábrana
 - Vycištěná pochozí vrstva
- NOVÁ SKLADBA - 862,0m2
- Stávající stropní konstrukce

ŘEZ 1-1



1

220 1155 3555 180

750 1005 2875

500

1285 2400 2000

1000 2030 900

1825 2185 2100

2650/0

2100

2650/0

2100

2650/0

2100

2650/0

2100

2650/0

2100

2650/0

2100

2650/0

2100

2650/0

2100

2650/0

2100

2650/0

2100

2650/0

2100

2650/0

2100

2650/0

2100

2650/0

2100

2650/0

2100

2650/0

2100

2650/0

2100

2650/0

2100

2650/0

2100

2650/0

2100

2650/0

2100

2650/0

2100

2650/0

2100

2650/0

2100

2650/0

2100

2650/0

2100

2650/0

2100

STŘIŠKA NAD VSTUPEM V 1.NP

B

1

2185

2100

2650/0

2100

2650/0

2100

2650/0

2100

2650/0

2100

2650/0

2100

2650/0

2100

2650/0

2100

2650/0

2100

2650/0

2100

2650/0

2100

2650/0

2100

2650/0

2100

2650/0

2100

2650/0

2100

2650/0

2100

2650/0

2100

2650/0

2100

2650/0

2100

2650/0

2100

2650/0

2100

2650/0

2100

2650/0

2100

2650/0

2100

2650/0

2100

2650/0

2100

OBKLAD ŠTÍTŮ—SCHEMA HRANOLŮ

POHLED SEVERNÍ

HRANOLY 150/200

KOTVIT NA ŽEĎ

NA CHEMICKÉ KOTVY

POHLED SEVERNÍ

POHLED SEVERNÍ

POHLED SEVERNÍ

POHLED SEVERNÍ

POHLED SEVERNÍ

POHLED SEVERNÍ

POHLED SEVERNÍ

POHLED SEVERNÍ

POHLED SEVERNÍ

POHLED SEVERNÍ

POHLED SEVERNÍ

POHLED SEVERNÍ

POHLED SEVERNÍ

POHLED SEVERNÍ

POHLED SEVERNÍ

POHLED SEVERNÍ

POHLED SEVERNÍ

POHLED SEVERNÍ

POHLED SEVERNÍ

POHLED SEVERNÍ

POHLED SEVERNÍ

POHLED SEVERNÍ

POHLED SEVERNÍ

POHLED SEVERNÍ

POHLED SEVERNÍ

POHLED SEVERNÍ

POHLED SEVERNÍ

POHLED SEVERNÍ

POHLED SEVERNÍ

POHLED SEVERNÍ

POHLED SEVERNÍ

POHLED SEVERNÍ

POHLED SEVERNÍ

POHLED SEVERNÍ

STŘIŠKA NAD VSTUPEM V 1.NP

B

1

2185

2100

2650/0

2100

2650/0

2100

2650/0

2100

2650/0

2100

2650/0

2100

2650/0

2100

2650/0

2100

2650/0

2100

2650/0

2100

2650/0

2100

2650/0

2100

2650/0

2100

2650/0

2100

2650/0

2100

2650/0

2100

2650/0

2100

2650/0

2100

2650/0

2100

2650/0

2100

2650/0

2100

2650/0

2100

2650/0

2100

2650/0

2100

2650/0

2100

2650/0

2100

2650/0

2100

HRANOLY 150/200
KOTVIT NA ŽEĎ
NA CHEMICKÉ KOTVY

POHLED VÝCHODNÍ

POHLED VÝCHODNÍ

POHLED VÝCHODNÍ

POHLED VÝCHODNÍ

POHLED VÝCHODNÍ

POHLED VÝCHODNÍ

POHLED VÝCHODNÍ

POHLED VÝCHODNÍ

POHLED VÝCHODNÍ

POHLED VÝCHODNÍ

POHLED VÝCHODNÍ

POHLED VÝCHODNÍ

POHLED VÝCHODNÍ

POHLED VÝCHODNÍ

POHLED VÝCHODNÍ

POHLED VÝCHODNÍ

POHLED VÝCHODNÍ

POHLED VÝCHODNÍ

POHLED VÝCHODNÍ

POHLED VÝCHODNÍ

POHLED VÝCHODNÍ

POHLED VÝCHODNÍ

POHLED VÝCHODNÍ

POHLED VÝCHODNÍ

POHLED VÝCHODNÍ

POHLED VÝCHODNÍ

POHLED VÝCHODNÍ

POHLED VÝCHODNÍ

POHLED VÝCHODNÍ

POHLED VÝCHODNÍ

POHLED VÝCHODNÍ

POHLED VÝCHODNÍ

POHLED VÝCHODNÍ

POHLED VÝCHODNÍ

POHLED VÝCHODNÍ

POHLED VÝCHODNÍ

POHLED VÝCHODNÍ

POHLED VÝCHODNÍ

POHLED VÝCHODNÍ

POHLED VÝCHODNÍ

POHLED VÝCHODNÍ

POHLED VÝCHODNÍ

POHLED VÝCHODNÍ

POHLED VÝCHODNÍ

POHLED VÝCHODNÍ

POHLED VÝCHODNÍ

POHLED VÝCHODNÍ

POHLED VÝCHODNÍ

POHLED VÝCHODNÍ

POHLED VÝCHODNÍ

POHLED VÝCHODNÍ

POHLED VÝCHODNÍ

POHLED VÝCHODNÍ

POHLED VÝCHODNÍ

POHLED VÝCHODNÍ

POHLED VÝCHODNÍ

POHLED VÝCHODNÍ

POHLED VÝCHODNÍ

POHLED VÝCHODNÍ

POHLED VÝCHODNÍ

POHLED VÝCHODNÍ

POHLED VÝCHODNÍ

POHLED VÝCHODNÍ

POHLED VÝCHODNÍ

POHLED VÝCHODNÍ

POHLED VÝCHODNÍ

POHLED VÝCHODNÍ

POHLED VÝCHODNÍ

POHLED VÝCHODNÍ

POHLED VÝCHODNÍ

POHLED VÝCHODNÍ

POHLED VÝCHODNÍ

POHLED VÝCHODNÍ

POHLED VÝCHODNÍ

POHLED VÝCHODNÍ

POHLED VÝCHODNÍ

POHLED VÝCHODNÍ

POHLED VÝCHODNÍ

POHLED VÝCHODNÍ

POHLED VÝCHODNÍ

POHLED VÝCHODNÍ

POHLED VÝCHODNÍ

POHLED VÝCHODNÍ

POHLED VÝCHODNÍ